



M&A중개 신청 전 미리 확인하세요!

신청대상은? M&A를 희망하는 중소·벤처기업

매도 희망 기업

「중소기업기본법」에서 정한
중소기업 중 **법인기업에 한함**

매수 희망 기업

사업자등록이 되어있는
법인 또는 개인기업



FAQ (자주 묻는 질문)

Q M&A 중개 신청 시 비용이 발생하나요?

A 신청 이후, 매칭된 민간 M&A 중개기관과 체결하는 중개계약
내용에 따라 중개수수료 등 비용이 발생합니다.

Q M&A 파트너스와 중개계약을 체결하지 않으면 어떻게 되나요?

A 신청 이후, 1년 간 파트너스와 중개계약이 체결되지 않은 경우,
신청 내역은 삭제처리되며 신청기업의 의사에 따라 재신청이
가능합니다.

Q M&A 중개 신청 시 어떤 정보가 공개되나요?

A 신청기업의 정보유출 방지를 위하여 최소 정보 공개를 원칙으로
하나, 중개 활성화를 위해 매도희망기업의 일부정보 (기업식별
정보 제외)가 파트너스에 제공될 수 있습니다.



M&A거래정보망 <https://tb.kibo.or.kr>

KIBO 기술보증기금 M&A지원센터

주소 (07345) 서울특별시 영등포구 63로 50, 63스퀘어 41층

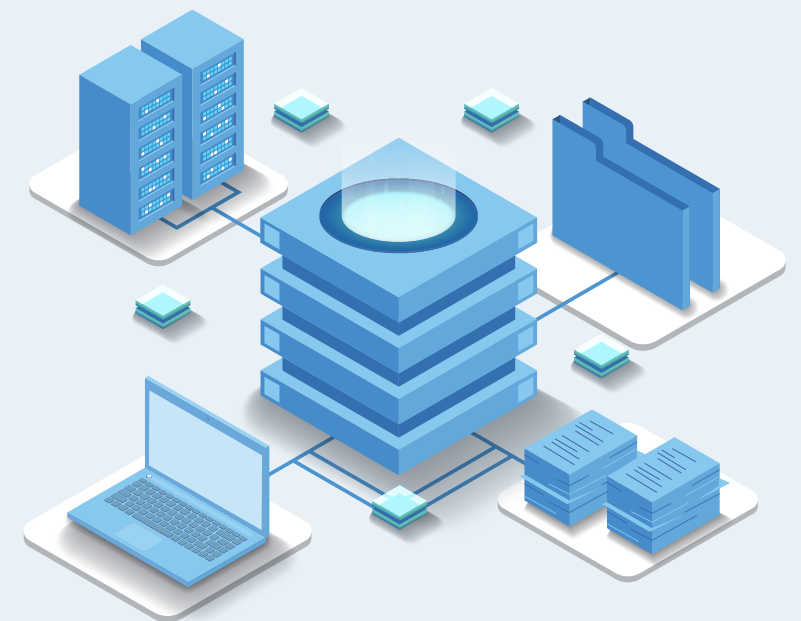
문의 02-3215-5997, 5995, 5999

FAX 0505-020-5132

기술기업의 Start up부터 Scale up까지
함께하는 혁신성장플랫폼

기술보증기금

민관협력 중소·벤처기업 M&A 플랫폼 안내

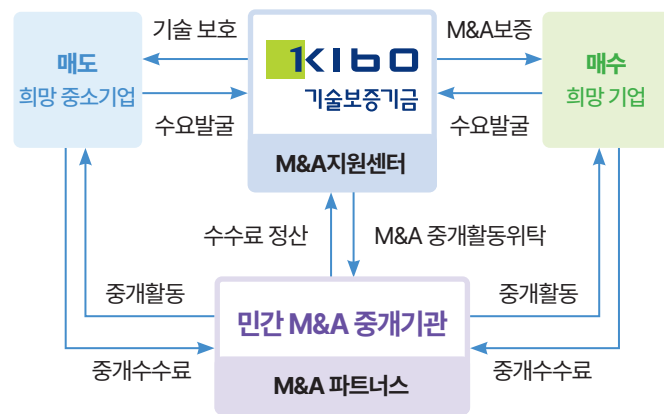


KIBO 기술보증기금
M&A지원센터



민관협력 중소·벤처기업 M&A 플랫폼이란?

중소벤처기업의 혁신성장 촉진 및 中企 M&A 시장 활성화를 위해
공신력 있는 기보와, 전문성을 갖춘 민간 M&A 중개기관이
협업하여 구축한 온·오프라인 융합형 중소벤처기업 M&A지원
플랫폼입니다.



중소·벤처기업 M&A 플랫폼의 주요 서비스는?

M&A 수요발굴에서 자문, 중개, 기술보호, 금융지원까지 One-
Stop으로 중소벤처기업의 M&A 전 과정을 지원합니다.

① 전문중개·자문 지원

M&A 중개·자문관련 경험 및 전문성을 보유한 민간 M&A 중개
기관을 M&A 파트너스로 선정하고 M&A중개를 위탁함으로써,
전문적인 M&A 중개서비스 지원

※ M&A 파트너스는?

M&A중개 전문역량을 보유한 법무법인, 회계법인, 세무법인, 컨설팅사
등으로 구성되어 있습니다.

✓ 스마트 테크브릿지 내 'M&A거래정보망' > M&A 중개기관 > M&A
파트너스 현황'에서 확인할 수 있습니다.

② 기술보호 지원

기술임치, 증거지킴이(TTRS)를 통해 M&A중개과정에서 발생할
수 있는 기술 탈취를 방지

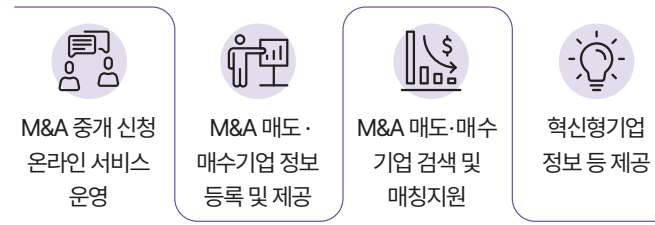
기술 임치란?

중소기업의 핵심기술 유출·탈취를 방지하기 위해
신뢰성 있는 제3의 기관인 기보에 보관(임치)하고,
향후 기술유출 발생시 그 기술의 개발사실을 증명할
수 있는 제도

TTRS란?

기술거래 과정에서 발생하는 다양한 기술자료 거래
기록(이메일, 녹취록 등)을 등록 후, 기술탈취 발생시
증거자료로 활용할 수 있도록 시스템상에 안전하게
보관하는 제도

③ M&A거래정보망 운영



M&A중개 신청방법은?

※ (M&A거래정보망) 스마트 테크브릿지(<https://tb.kibo.or.kr>) > M&A
거래정보망

* 자세한 신청방법은 "스마트 테크브릿지 내 M&A거래정보망 > M&A
안내데스크 > 자료실"에서 확인 가능합니다.

〈중개 진행절차〉



④ M&A보증 지원

M&A 유형에 따른 맞춤형 M&A자금(보증) 지원

• 기술혁신형 M&A 특례보증 (기술혁신형)

지원목적 우수기술기업 M&A 인수자금 지원

지원대상 M&A를 추진하고 있는 인수기업

지원한도 최대 200억원 이내

• 기업승계형 M&A 특례보증 (기업승계형)

지원목적 대표자가 고령인 일반기술기업 인수자금 지원

지원대상 피인수기업의 대표자가 만 60세 이상이고 경영 기간이
5년 이상인 기업의 M&A를 추진하고 있는 인수기업

지원한도 최대 100억원 이내

• 기업인수보증 (구조조정형)

지원목적 기업구조조정 및 기술경쟁력 제고 지원

지원대상 M&A를 추진하고 있는 인수기업

지원한도 기업별 소요자금에 따라 별도 산정

※ 보증상품에 따라 우대조건(보증한도, 보증료, 보증비용 등)이 다르며,
일부업종(도박게임, 부동산 등)은 지원대상에서 제외될 수 있습니다.



M&A보증 신청방법은?

M&A지원센터 및 기보 전국 영업점을 방문하거나 유선상담을 통해
신청 가능하며 디지털지점을 통한 온라인 신청도 가능합니다.

※ (기보 디지털지점) <https://kibo.or.kr/dbranch>

〈보증 진행절차〉

